



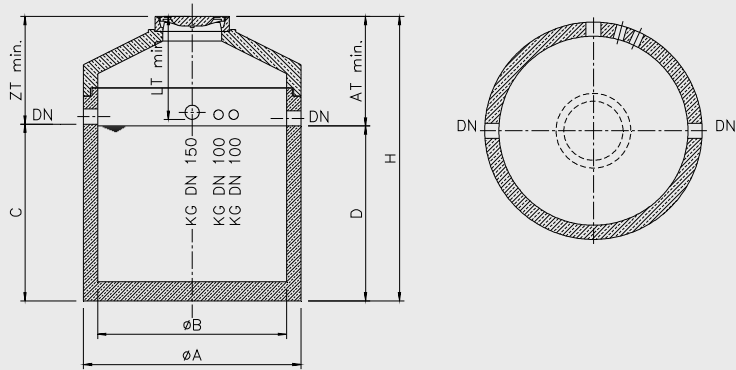
3A- Bio

- Werkstoffe: Behälterherstellung in güteüberwachter monolithischer Fertigbauweise aus Stahlbeton entspr. DIN 4281 mit geprüfter Typenstatik. Schachtfertigteile erfüllen die Anforderungen der DIN 4034-1. Systembedingte **Einbauteile aus Edelstahl Rostfrei®**.
- Normgerechte Innenbeschichtung mit Beständigkeitsnachweis für Biodiesel;
Sonderausstattung: PE-HD-Innenauskleidung (mit allgemeiner bauaufsichtlicher Zulassung)
- Ein gelenkiger Rohranschluss ergibt sich durch werkseitig eingebaute beständige Dichtelemente (NBR), passend zu Kunststoffrohren, wie z. B. PE-HD, PP).
- Individuelle nutzungsabhängige Bohrungen für Anschlüsse nach bauseitiger Angabe werden werkseitig ausgeführt.
- Weitere Behältergrößen auf Anfrage!

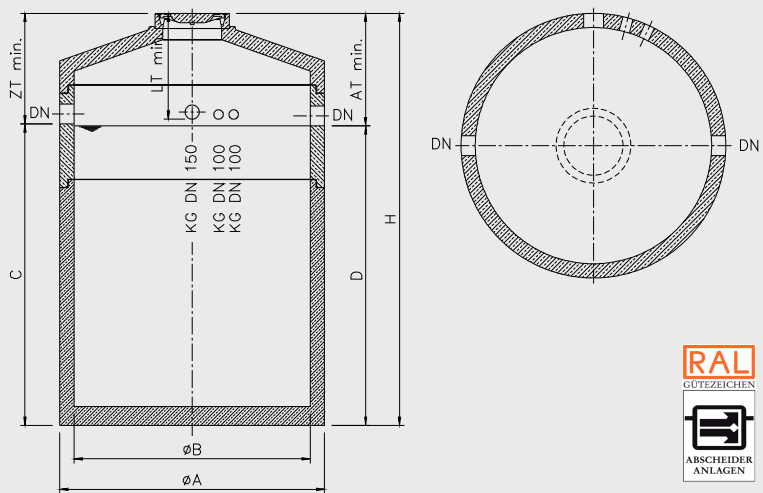
VORTEILE AUF EINEN BLICK:

- + **große Wandstärke:** 15 cm
- + werkseitige Kernbohrungen in Abstimmung mit dem Hersteller der Recyclinganlagen
- + **RAL Gütezeichen 693 Abscheideranlagen:** besonders hohe Qualitätsstandards und ganzheitliche Gütesicherung

Schnitt- und Grundriss BI050-15 bis BI010-25:
 Schachtaufbau mit zentrischem Konus



Schnitt- und Grundriss BI015-15 bis BI015-20 (Sonderausführung):
 Schachtaufbau mit zentrischem Konus



Artikel	Volumen Liter	DN mm	ZT _{min} mm	AT _{min} mm	LT _{min} mm	Ø A mm	Ø B mm	C mm	D mm	H mm	schwerstes Einzelteil ca. kg	Gesamtgewicht ca. kg
BI050-15	5000	150	1140	1160	1090	2300	2000	1870	1850	3010	6900	8800
BI050-20	5000	200	1190	1210	1140	2300	2000	1820	1800	3010	6900	8800
BI080-15	8000	150	1140	1160	1090	2800	2500	1920	1900	3060	9150	11700
BI080-20	8000	200	1190	1210	1140	2800	2500	1870	1850	3060	9150	11700
BI010-15	10000	150	1140	1160	1090	2800	2500	2220	2200	3360	10000	12550
BI010-20	10000	200	1190	1210	1140	2800	2500	2170	2150	3360	10000	12550
BI010-25	10000	250	1200	1210	1140	2800	2500	2160	2150	3360	10000	12550
BI015-15	15000	150	1120	1140	1090	2800	2500	3240	3220	4360	10000	15800
BI015-20	15000	200	1170	1190	1140	2800	2500	3190	3170	4360	10000	15800

Maße für ZT, AT und H gelten für Schachtabd. Kl. **D 400**; bei Kl. B 125 vermindern sich diese jeweils um 40 mm!